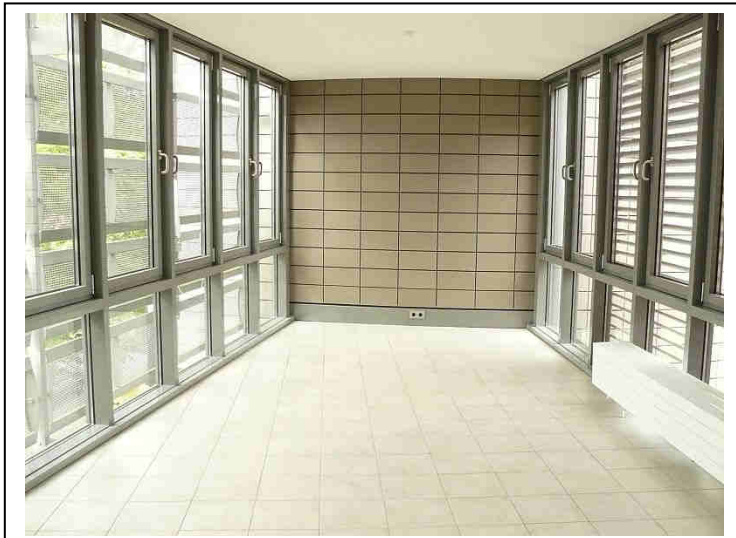




EXPOSÉ

Moderner Wohnkomfort in Citylage

Große Str. 38, 22926 Ahrensburg



Wintergarten



Wohnzimmer

Lagebeschreibung:

Die zur Vermietung angebotene Wohnung befindet sich direkt im Zentrum von Ahrensburg. Hier finden Sie eine Vielzahl von Einzelhandelsgeschäften, ein gut sortiertes Kaufhaus, das CCA (City Center Ahrensburg), diverse Ärzte und Banken sowie zahlreiche Restaurants und Cafés. Ahrensburg liegt als größte Stadt des Kreises Stormarn mit ca. 30.800 Einwohnern nordöstlich von Hamburg. Nachbarorte sind neben der Freien und Hansestadt Hamburg die Gemeinden Ammersbek, Delingsdorf, Hammoor, Großhansdorf, Siek und Stapelfeld. Ahrensburg ist durch die Regionalbahn-Linie R 10 mit dem Bahnhof Ahrensburg und die U-Bahn-Linie U 1 mit den Haltestellen Ahrensburg-West und -Ost an das Netz des Hamburger Verkehrsverbundes angeschlossen. Der Regionalbahnhof ist zugleich Station der Deutschen Bahn AG auf der Strecke Hamburg-Bad Oldesloe-Lübeck. Für die überregionale Straßenverkehrs-anbindung verfügt Ahrensburg über eine eigene Anschlussstelle der Autobahn A 1 (Hamburg-Lübeck).

Objektbeschreibung:

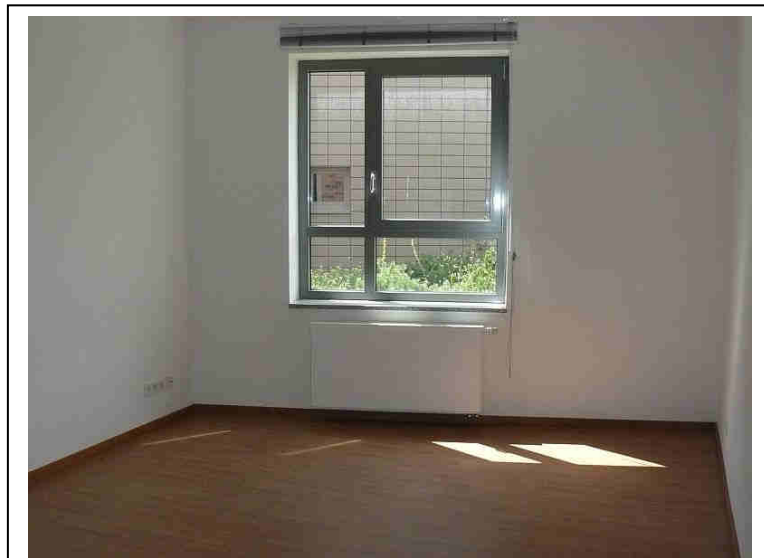
Die angebotene 3-Zimmer-Wohnung befindet sich im 1. Obergeschoss des modernen Wohn- und Geschäftshauses und verfügt über eine Gesamtwohnfläche von ca. 113 m². Die gesamte Ausstattung ist sehr ansprechend und verspricht einen äußerst modernen Wohnkomfort. Besonders hervorzuheben ist der große Wintergarten der sich hervorragend als Entspannungsoase nach einem langen Tag eignen würde. Die Wohnung verfügt über ein modernes Vollbad mit Waschmaschinenanschluss sowie über ein weiteres Duschbad. Die Einbauküche beinhaltet neben den obligatorischen Ober- und Unterschränken, alle gängigen Elektrogeräte, die den heutigen Erwartungen gerecht werden. Alle Zimmer verfügen über große Fensterelemente, die der Wohnung sehr viel Helligkeit verleihen.

Des Weiteren verfügt die Wohnung über einen kleinen praktischen Abstellraum innerhalb der Wohnung sowie über einen separaten Kellerraum. Ein Tiefgaragenstellplatz kann bei Bedarf für € 70,00 angemietet werden.

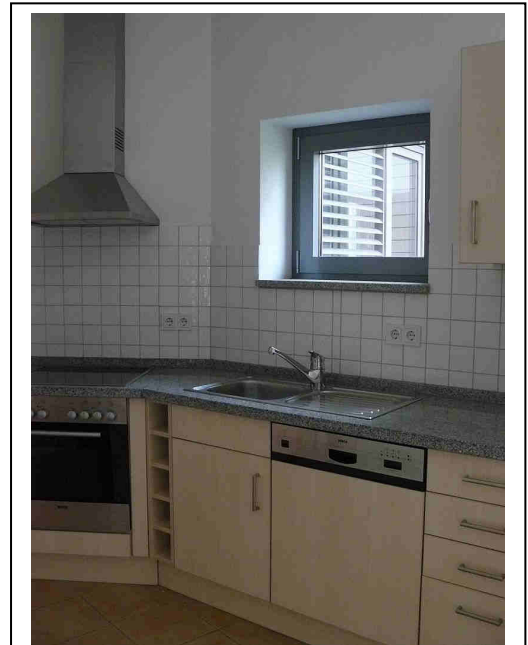
| | |
|-----------------------------------|--|
| Wohnfläche: | ca. 113 m ² |
| Verbrauchsausweis: | 103,7 kWh/(m ² a), D |
| Befeuerungsart: | Erdgas |
| Verfügbar ab: | 01.07.2019 |
| Mietpreis: | monatlich € 1.300,00 |
| Nebenkosten-vorauszahlung: | monatlich € 290,00 inkl. Heiz- u. Wasserkosten |
| Kautions: | 3 Monatsnettomieten |
| Ihr Ansprechpartner: | Frau Anita Makarowski/ Frau Fenja Kiesler |
| Maklercourtage: | wird vom Vermieter getragen |

Geschäftsbedingungen:

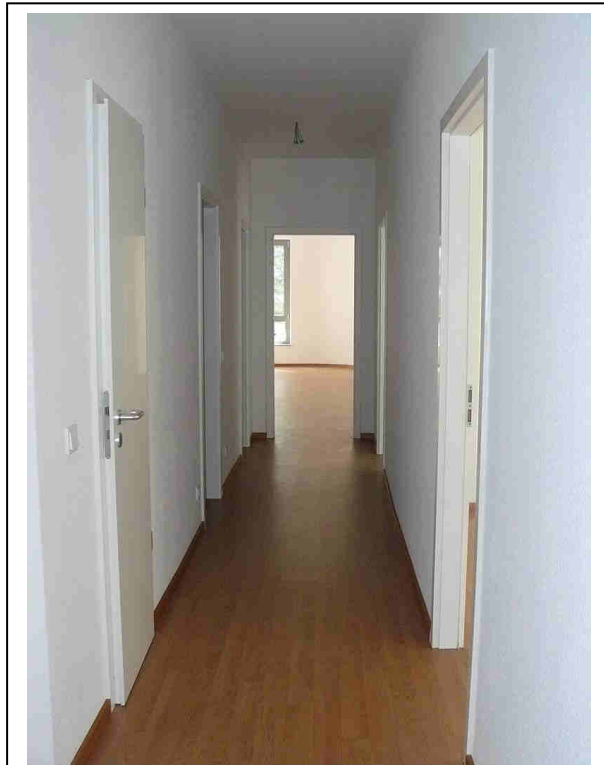
Mit dieser Aufgabe bieten wir Ihnen das bezeichnete Objekt und zugleich unsere Dienste als Makler an. Bei aller Sorgfalt können wir keine Gewähr dafür übernehmen, dass alle Angaben richtig sind und das Objekt im Augenblick des Zugangs dieser Offerte noch verfügbar ist. Der Inhalt ist vertraulich; Sie dürfen deshalb weder die Aufgabe noch Einzelheiten daraus Dritten ohne unsere Einwilligung weitergeben. Ein Maklervertrag kommt zustande, wenn Sie von diesem Angebot Gebrauch machen, zum Beispiel wenn Sie mit uns oder dem Eigentümer direkt in Verbindung setzen. Die Maklercourtage wird vom Vermieter nach Vertragsabschluss gezahlt. Sie sind damit einverstanden, dass wir auch für Ihren Vertragspartner tätig sind. Irrtum und Zwischenverkauf vorbehalten!



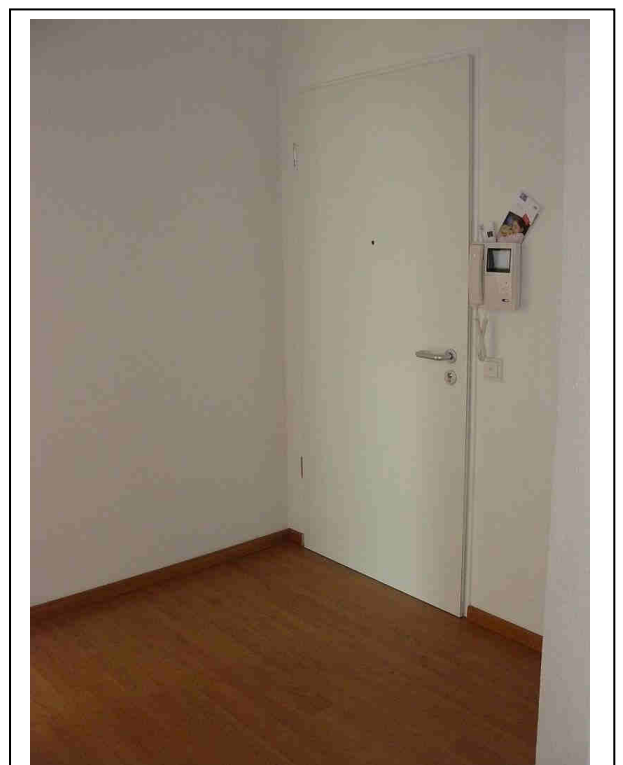
Schlafzimmer



Küche



Flur



Eingangsbereich

Grundriss

